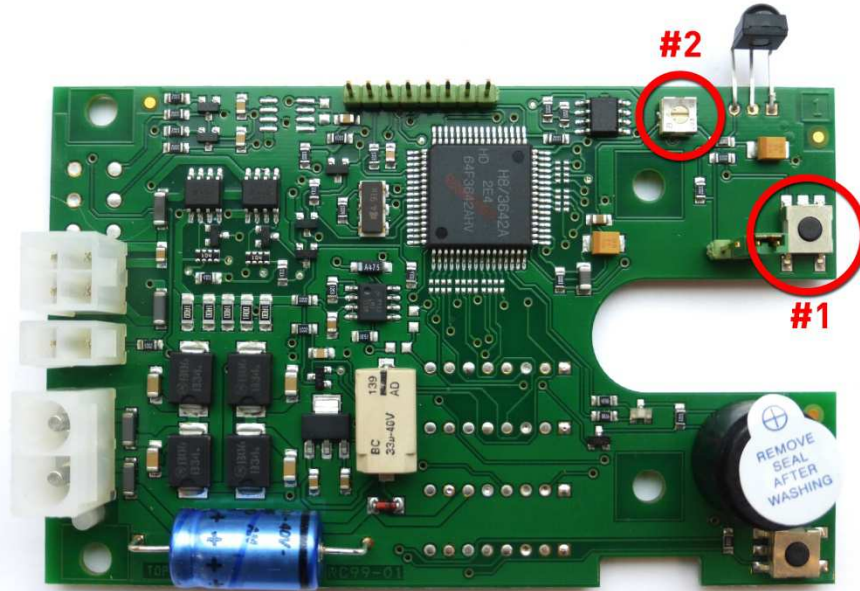


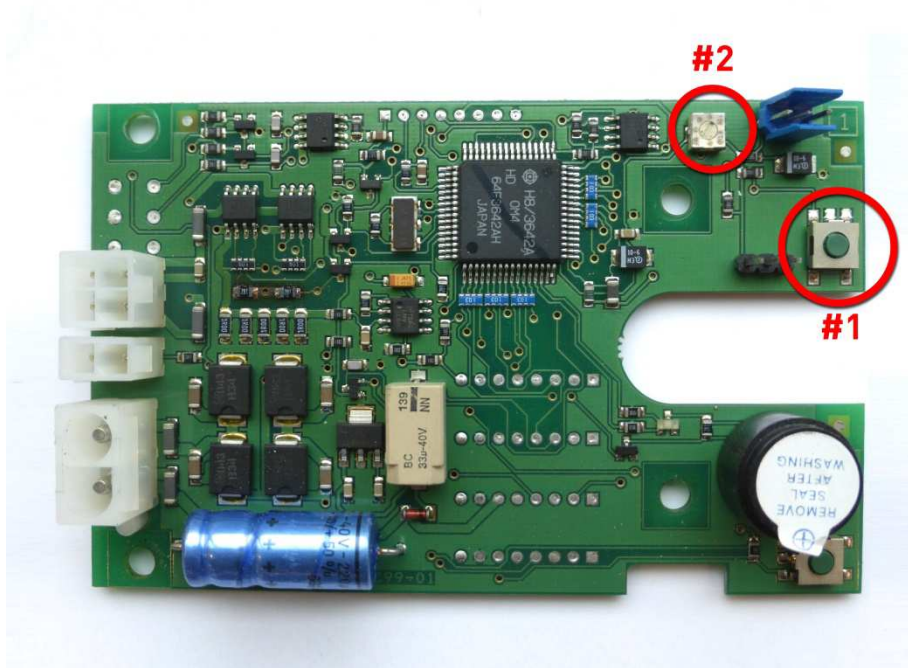
Printplaat met ontvangersoog

product 10861



Printplaat zonder ontvangersoog – heeft een extern ontvangersoog nodig

product 10860



Wissen van de opgeslagen code

1. De printplaat is bevestigd onder de motor, in de display
2. Vind het knopje (#1)
3. Druk deze 5 seconden in
4. Het rode lichtje zal oplichten
5. Druk weer op het knopje
6. Het rode lichtje gaat uit
7. De opgeslagen code is gewist

(Her) programmeren van de code

1. De printplaat is bevestigd onder de motor, in de display
2. Vind het knopje (#1)
3. Druk deze 1 seconde in
4. Het groene lichtje zal oplichten
5. Richt de afstandsbediening op het ontvangstoog en druk op de knop op de afstandsbediening
6. Het rode lichtje gaat branden – de code is ontvangen
7. Een signaal van een of twee piepjes geeft aan dat de code is geaccepteerd
8. Druk het knopje weer in na de laatste piep. Het groene lichtje gaat uit
9. De code is opgeslagen

De tijdfunctie aanpassen

1. De printplaat is bevestigd onder de motor, in de display
2. Regel de tijd hoelang de haken open blijven staan door te draaien aan het schroefje (#2)
3. Door het schroefje met de klokwijzer mee te draaien blijven de haken langer open staan
4. Als het schroefje volledig tegen de klok in is gedraaid blijven de haken 10 seconden open staan
5. Als het schroefje volledig met de klok mee is gedraaid blijven de haken 12,5 minuut open staan



Tijdschakelaar achter de display

- 0 = De tijdschakelaar staat uit
- 1 = De tijdschakelaar staat aan