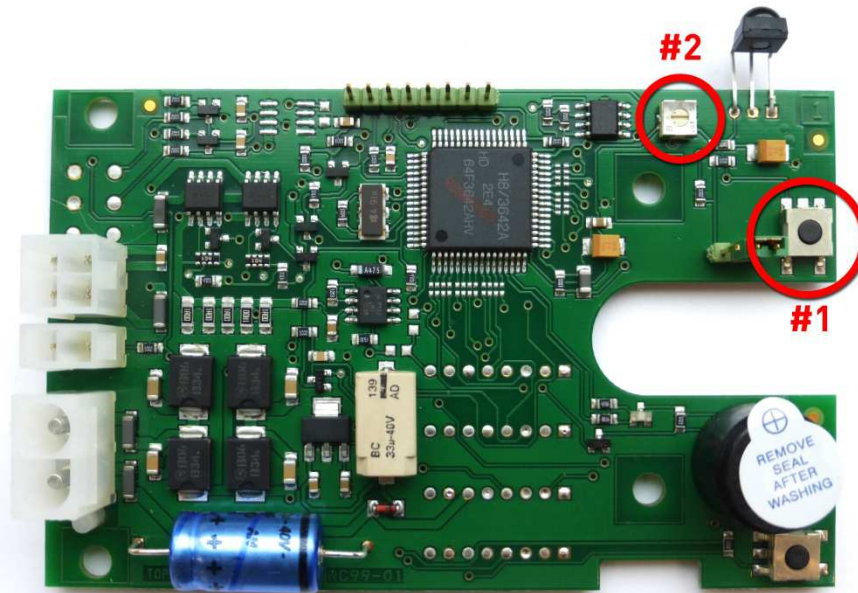


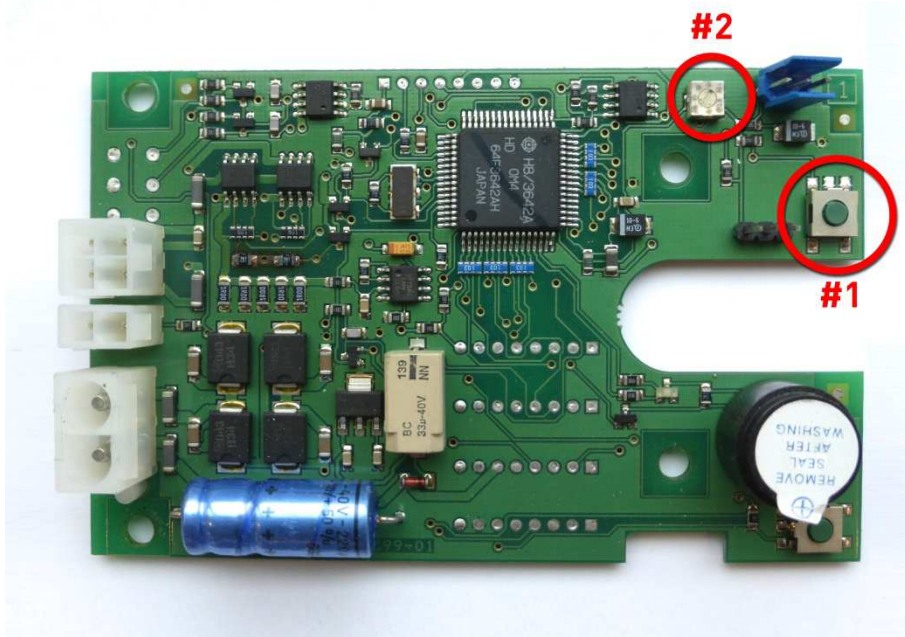
Platine *mit* Empfangsauge

item code 10861



Platine *ohne* Empfangsauge - braucht ein externes Auge

item code 10860



Löschen eines Codes

1. Die Platine sitzt direkt am Motor, im Display
2. Suchen Sie den kleinen Knopf (#1)
3. Drücken Sie diesen für 5 Sekunden
4. Das rote Licht leuchtet auf
5. Drücken Sie den gleichen Knopf noch einmal
6. Das rote Licht geht aus
7. Die Frequenz ist gelöscht

Neuprogrammieren der Frequenz (IR-Code)

1. Die Platine sitzt direkt am Motor, im Display
2. Sie den kleinen Knopf (#1)
3. Drücken Sie für 1 Sekunde
4. Das grüne Licht leuchtet auf
5. Richten Sie die Fernbedienung auf das Empfänger Auge und drücken Sie den Knopf der Fernbedienung
6. Das rote Licht blinkt - die Frequenz ist programmiert
7. Akzeptance wird durch 1 oder 2 Beeps bestätigt
8. Nach dem letzten Beep drücken Sie den gleichen Knopf noch einmal. Das grüne Licht geht aus
9. Die Frequenz ist gespeichert

Einstellen des Timer

1. Platine sitzt direkt am Motor, im Display
2. Programmieren Sie den Timer durch drehen der Schraube (#2)
3. Im Uhrzeigersinn, das Display bleibt länger offen
4. Komplette gegen den Uhrzeigersinn, das Display bleibt maximum 10 Sekunden offen
5. Komplette mit dem Uhrzeigersinn, das Display bleibt maximum 12,5 Minuten offen



Timer Schalter auf der Rückseite des Gehäuses

- 0 = Der Timer ist ausgeschaltet
- 1 = Der Timer ist eingeschaltet