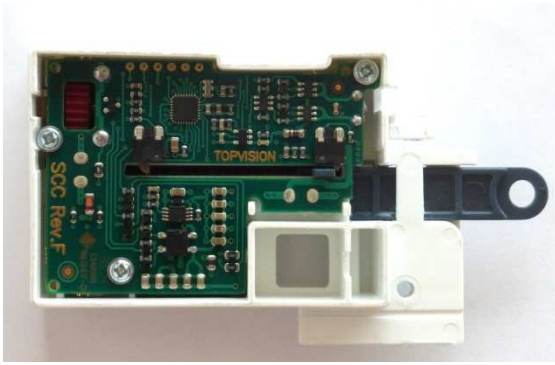




REPLACEMENT SET

## Replacement set Alumina – Art# 59350

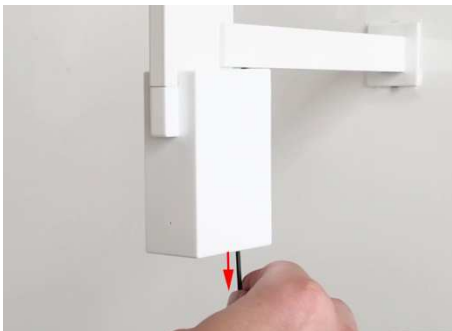


### Benodigheden:

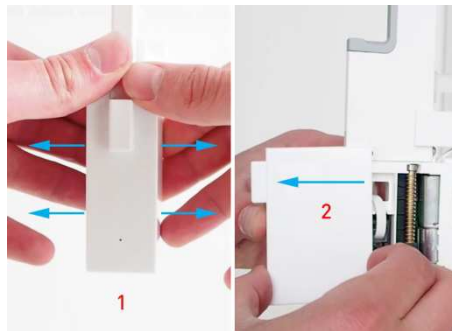


- inbusleutel 2mm
- schroevendraaier PH1

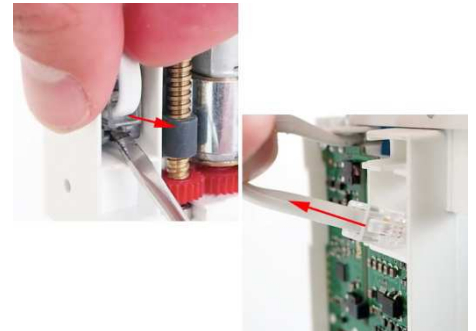
Denk aan het milieu en deponeer de vervangen elektronische onderdelen op de juiste plaats.



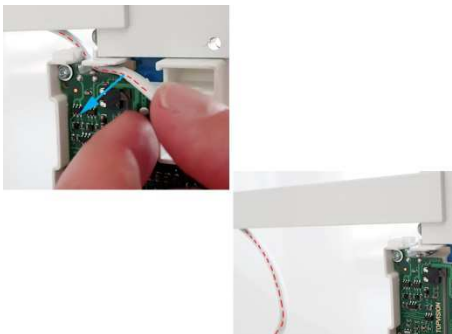
1. Draai de schroef aan de onderkant van de module eruit.



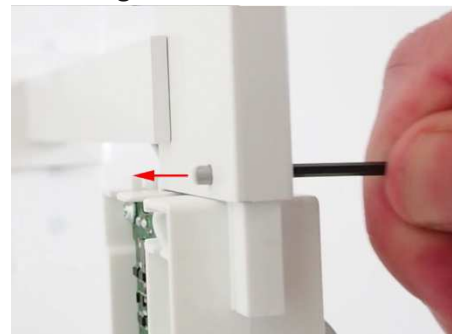
2. Schuif de behuizing eraf: zet uw duim boven de behuizing, trek de zijkanten uit elkaar, schuif de behuizing naar voren.



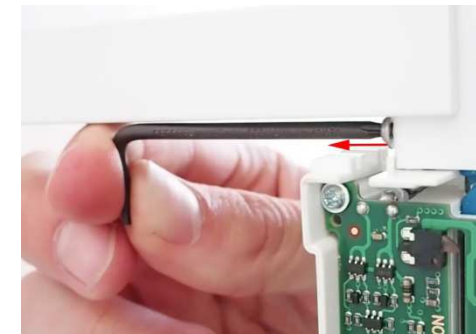
3. Ontkoppel de RJ kabel en haal deze eruit. (1/2)



4. Ontkoppel de RJ kabel en haal deze eruit. (2/2)



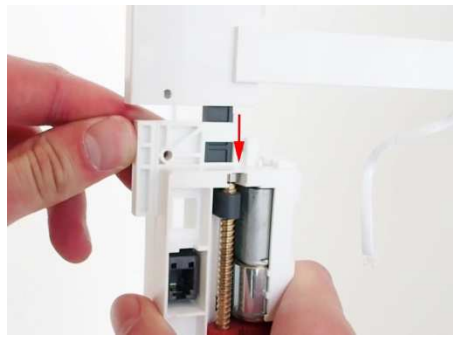
5. Druk het pennetje boven de module eruit.



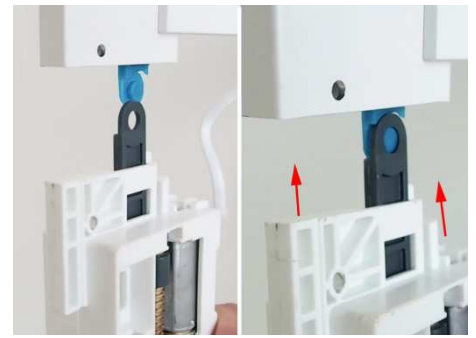
6. Draai de schroef aan de achterkant van de module eruit.



7. De kolom moet in een gesloten positie zijn. Indien de kolom open is, draai de radar totdat de kolom gesloten is.



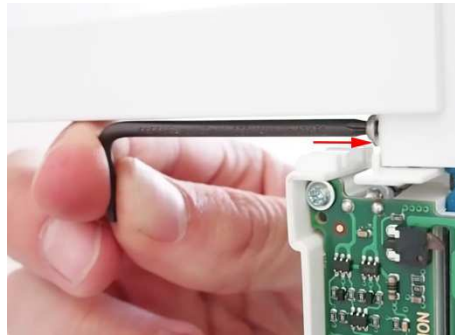
8. Schuif de module voorzichtig van de kolom af.



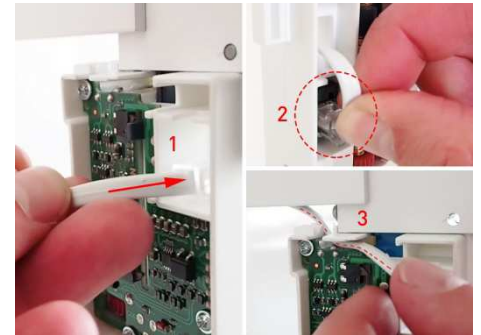
9. Haal de nieuwe module uit de replacement set. Schuif voorzichtig de nieuwe module op de kolom.



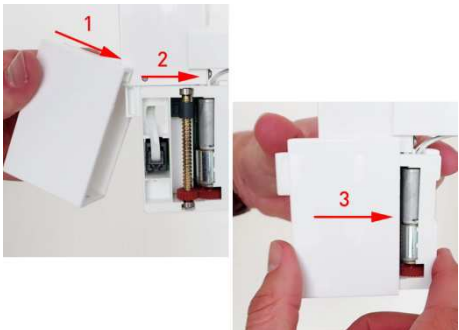
10. Druk het pennetje nauwkeurig en volledig terug. Forceer niet; vind de juiste positie waar deze hoort.



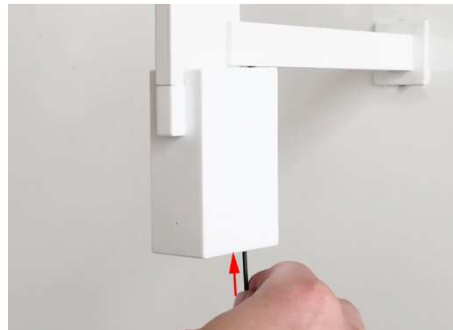
11. Draai de schroef aan de achterkant van de module weer vast.



12. Sluit de RJ kabel weer aan en duw deze voorzichtig terug op zijn plaats.



13. Schuif de behuizing terug op de aangegeven manier.



14. Schroef de behuizing vast.

De kolom is klaar voor gebruik.

### SAVE THESE INSTRUCTIONS !

#### MAINTENANCE INSTRUCTIONS

Instructions for cleaning and user maintenance operations:

1. The exterior of a SECURE DISPLAY SYSTEM may only be cleaned with a non-static brush.
2. The SECURE DISPLAY SYSTEM has no user serviceable parts. All malfunctioning or damaged components are to be replaced by a service representative duly authorized by Top Vision Group BV or an official Top Vision dealer.

#### INTENDED USE

1. The intended use of the Secure Display System is to display eyewear frames and sunglasses.
2. This product is for commercial use only.

**Head office - The Netherlands**

Top Vision Group B.V.  
Waarderweg 58  
2031 BP Haarlem  
The Netherlands

Tel: +31 23 517 66 77  
Fax: +31 23 531 02 41  
info@topvisiongroup.com  
www.topvisiongroup.com

**Australia**

Saata PTY LTD  
2 Lobelia Drive  
WA 6070 Darlington  
Australia

Tel: + 61 89 299 71 00  
Fax: + 61 89 299 71 00  
saata1@bigpond.com  
www.topvisiongroup.com

**Deutschland**

Top Vision Deutschland  
Schönbornstrasse 1a  
D-54295 Trier  
Deutschland

Tel: +49 651 99 53 605  
Fax: +49 651 99 53 629  
info@topvisiongroup.de  
www.topvisiongroup.de

**Österreich**

ShopCrea  
Kremsmüllerstrasse 9  
A-4641 Steinhaus bei Wels  
Österreich

Tel: +43 7242 63375  
Fax: +43 7242 63375-9  
office@shopcrea.com

**United States of America**

Ennco Display Systems, Inc.  
6975 176th Ave NE - Suite 350  
Redmond, WA 98052

Tel: (425) 883-1650  
Toll free: (800) 833-6626  
accounting@ennco.com  
www.ennco.com

**België**

Shop Concept  
Oeyvaersbosch 11  
2630 Aartselaar  
België

Tel: +32 3 877 56 86  
shopconcept@scarlet.be  
www.shopconcept.be  
www.topvisiongroup.nl  
www.topvisiongroup.fr

**España**

Creaciones RTC, S.L.  
Complementos para óptica  
Aulestia i Pijoan, 15  
08012 Barcelona, España

Tel: +34 93 237 74 76  
Fax: +34 93 415 13 13  
info@rtc-optica.com  
www.rtc-optica.com  
www.topvisiongroup.es

**South Africa**

Ebony Optical  
Ebony House | 39 Hilton Avenue  
Hilton | 3245 | KwaZulu-Natal  
South Africa

Tel: +27 33 343 6402 | 0861 326696  
Fax: +27 860 519 3189  
sales@ebonyoptical.com  
www.ebonyoptical.com

**Venezuela**

Optica Caroni, C.A.  
Calle Santa Clara  
Edificio Bertolini Piso #2  
Boleita Norte, Caracas  
Venezuela

Tel: +58 212 2384233  
info@opticacaroni.com

**Canada**

SPACELINE  
171 Joseph Carrier  
Vaudreuil QC  
J7V 5V5

Tel : +1 450 424 7500  
Fax : +1 450 424 4142  
contact@spaceline-cables.com  
www.spaceline-cables.com  
www.topvisiongroup.com

**France**

Top Vision Group France  
48 rue Montmartre  
75002 Paris  
France

Tel: +33 1 43 44 76 11  
Fax: + 33 1 43 45 81 40  
info@topvisiongroup.fr  
www.topvisiongroup.fr

**Suomi**

Velikuusamo Oy  
Sauvapolku 5  
95600 Ylitornio  
Suomi

Tel: +358 40 58 64 951  
Fax: +358 16 57 42 07  
office@velikuusamo.fi

**Danmark**

Top Vision DK  
Bellisvej 14  
DK-85000 Grenaa  
Danmark

Tel: +45 863 00 800  
info@topvisiongroup.dk  
www.topvisiongroup.com

**Italia**

Top Solutions S.r.l.  
Via P.Giuliani 95  
21047 Saronno VA  
Italia

Tel: +39 02 99768769  
Cell: +39 333 3784464  
info@top-solutions.it  
www.top-solutions.it  
www.topvisiongroup.it

**United Kingdom**

Top Vision UK  
Vision House - Gatehouse Lane  
Framfield E. Sussex  
TN22 5RS England

Tel: +44 1825 89 1163  
Fax: +44 870 840 2379  
uk@topvisiongroup.com  
www.topvisiongroup.com